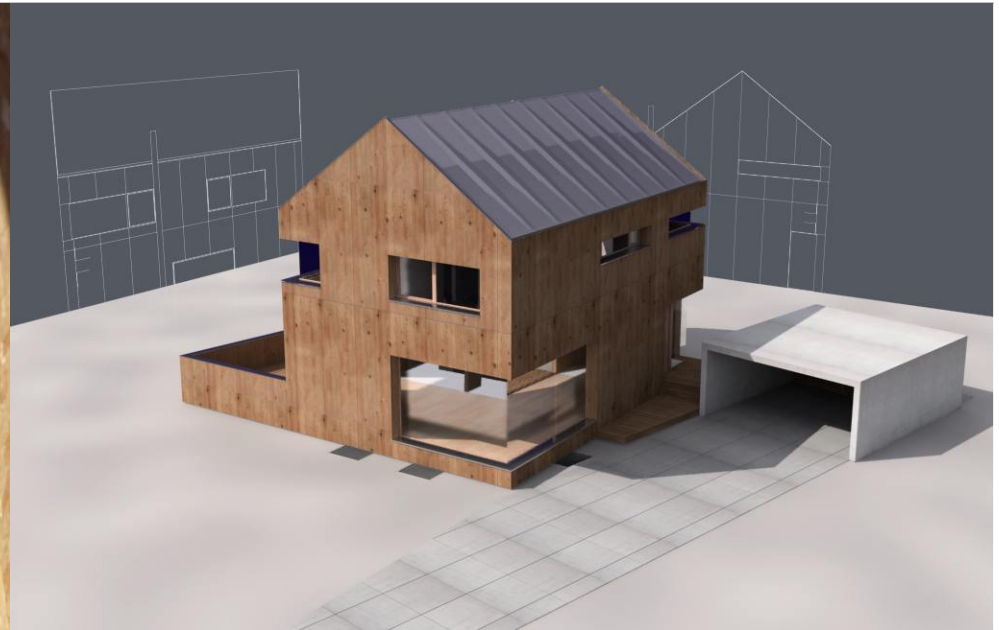


Keine Heizkosten ein Leben lang?

Ein Forschungsprojekt in Kooperation mit der:
Referent: Anton Ferle



FIRMENPROFIL



BLITZBLAU HOLZBAU GMBH

GERHARD WINKLHOFER

Tätigkeiten:

Zimmermeisterarbeiten

Baumeisterarbeiten

GU – Anbieter

BLITZBLAU ARCHITEKTUR GMBH

OTMAR ESSL & ANTON FERLE

Tätigkeiten:

Solare Architektur

Energieberatung für das Land Salzburg

Bauberatung für das Land OÖ

Visualisierungen

Vakuumdämmung

HÄUSER FAM. MAURER GURITZER & FAM. HÖLLBACHER

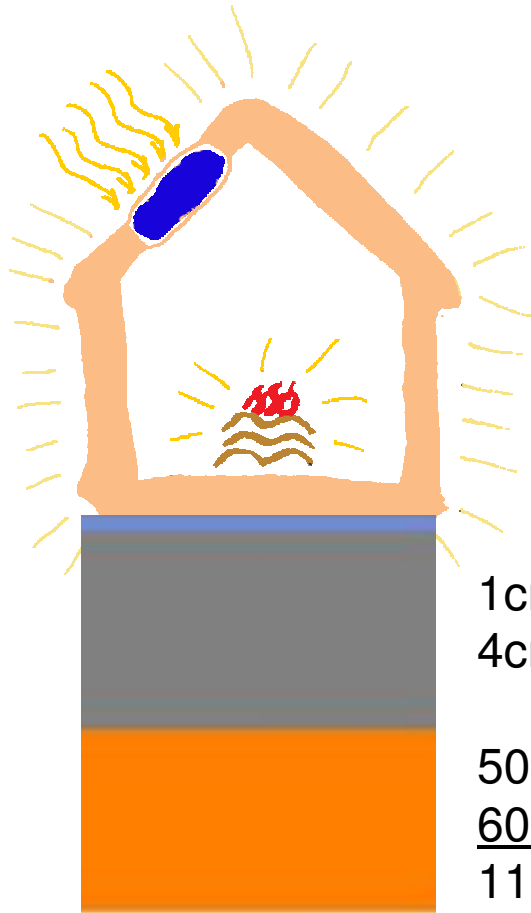
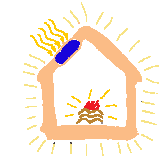


- Naturholzhäuser
- zeitgemäße Detaillösungen
- individuelle Gestaltungsmöglichkeiten
- hohe Landesförderungen
- koppelbare Grundrisse
- Sommertauglich
- Betriebskosten unter € 200,- für WW und Heizung
- 4 Jahre Entwicklung liegen zwischen den beiden Häusern.

DAS SOMMERHAUS



BAUTEILAKTIVIERUNG - Systemgegenüberstellung



NEU

- 1cm Bodenbelag
- 4cm Verbundestrich
- Dampfsperre
- 50cm Stahlbetonplatte
- 60cm Glasschaumgranulat
- 115cm Konstruktionshöhe

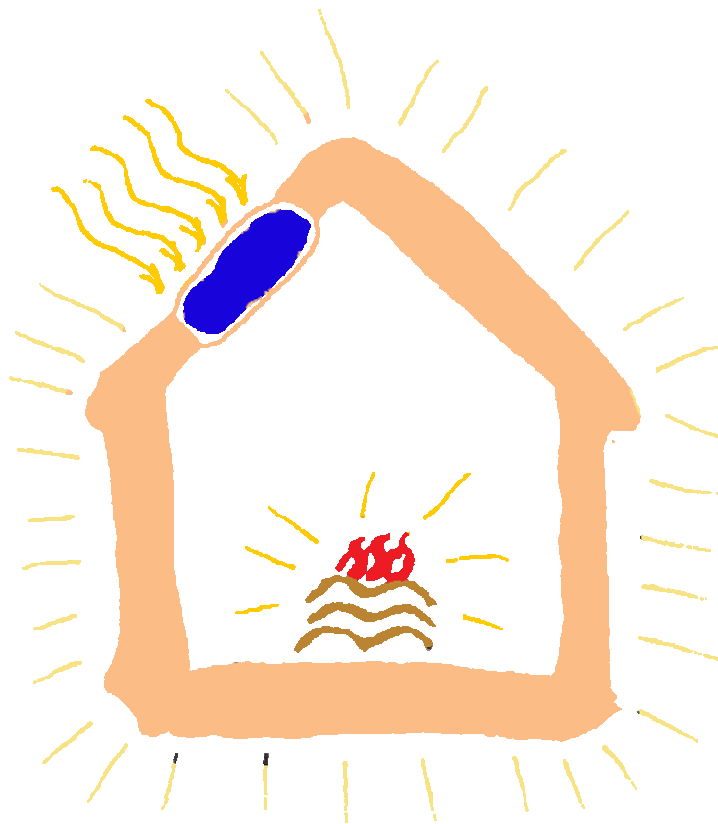


alt

- 1cm Bodenbelag
- 6cm Estrich
- Folie
- 3cm Trittschalldämmung
- 10cm Beschüttung
- 25cm Wärmedämmung
- Dampfsperre
- 20cm Stahlbetonplatte
- 5cm Sauberkeitsschicht
- 25cm Rollierung
- 50cm Frostkoffer
- 145cm Konstruktionshöhe



BAUTEILAKTIVIERUNG – Vorteile im Einfamilienhaus



- Ertragssteigerung bei der Solaranlage (50% mehr Leistung)
- Betonbauteile speichern Energie (entspricht ca. 50000l Solarboiler)
- Betonbauteile kühlen und heizen (Wände und Böden)
- Einfacher Aufbau bringt Zeitersparnis (ca. 6 Wochen)
- Gegen Null gehende Heizkosten
- Praxiserprobt (seit 6 Jahren wird das System laufend weiterentwickelt)



BAUTEILAKTIVIERUNG – EINACH IN 3 SCHRITTEN



Schritt 1:
Glasschaumgranulat ersetzt den Frostkoffer, die Rollierung und die Wärmedämmung



Schritt 2:
Sämtliche Installationen werden bereits in die Bodenplatte, bzw. Kellerdecke eingebracht.

Schritt 3:
Betonieren



Der Wärmetauscher – Ebene 1



Glasschaumgranulat



Der Wärmetauscher – Ebene 2



Der Wärmetauscher – Ebene 3



Der Betonspeicher



Das Sommerhaus – Blick in den Osthof



Das Sommerhaus – Blick in den Westhof

